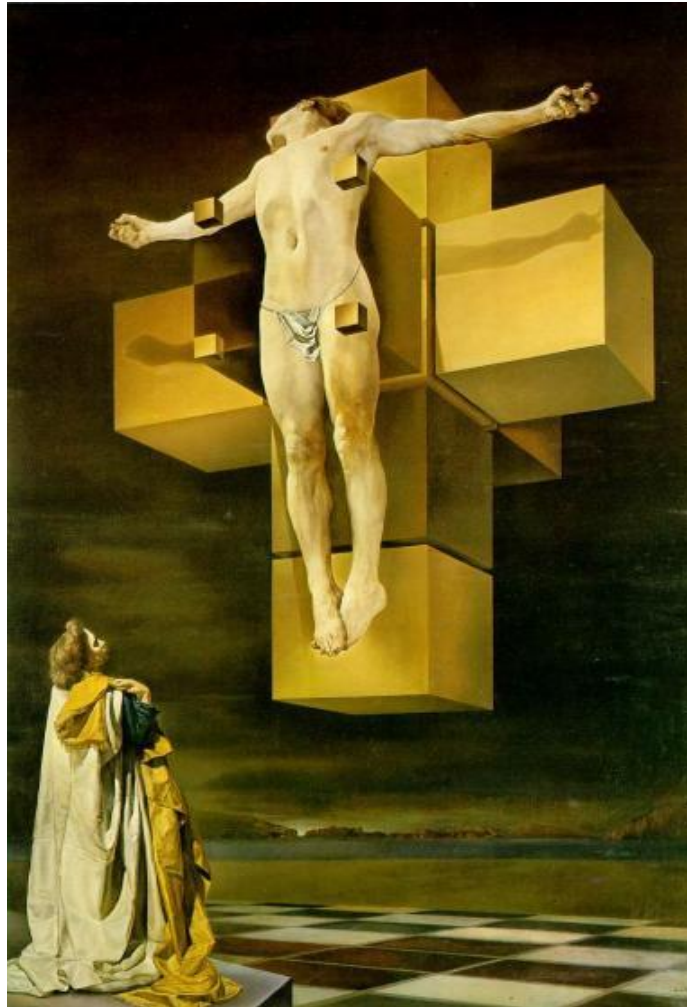


Tod am Kreuz

Weihnachten feiern wir bekanntlich als das Geburtsfest von Jesus. Zur Geburt gehört auch der Tod, manchmal allerdings eher unfreiwillig wie hier im Bild von Salvador Dali dargestellt. Über Jahrhunderte haben sich Künstler dieses Themas bemächtigt, aber Dali hat dem Ganzen eine weitere Dimension beigelegt.



Nun zu den Aufgaben:

Wie heißt das Bild von Dali ?

Erkläre die besondere Form des Kreuzes!

Und für alle Kunstbeflissenen, die auf Bonuspunkte (nicht Bonusmeilen!) aus sind,
noch eine Zusatzaufgabe: *Versuche eine Interpretation*